

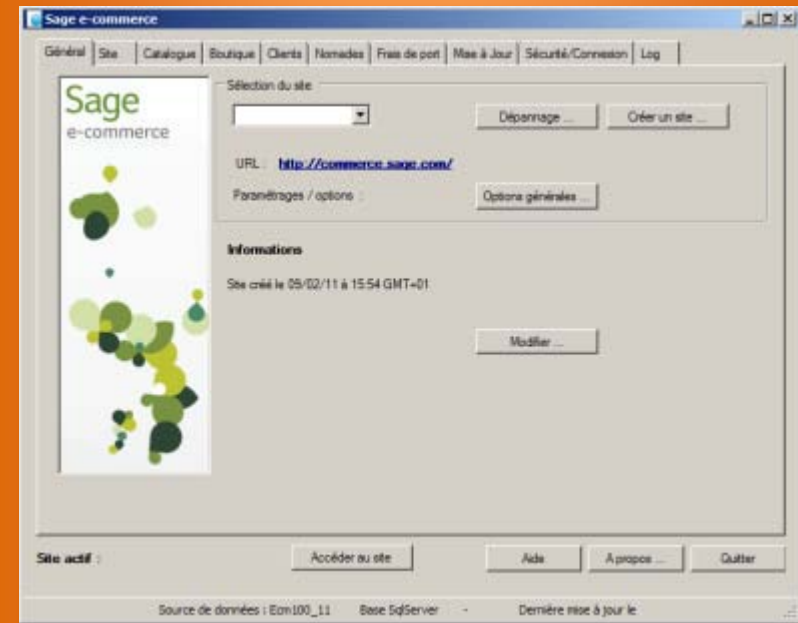


# [Sage eCommerce

## [Catalogue Prestations et Modules



L'agence Web de la Gestion



## Descriptif détaillé des prestations

### Installation et formation – 2 jours

A l'issue de cette prestation, le logiciel est installé, le site initialisé et la gestion commerciale est audité. Vous serez formé à l'utilisation complète de Sage eCommerce dans sa gestion des catalogues, son paramétrage fonctionnel, la gestion des images et personnalisation HTML et son exploitation quotidienne. Vous recevrez un support de formation.

### Assistance au déploiement – 1 mois

Pour vous aider à mettre en place votre site, nos consultants répondront à vos questions par téléphone, par mail ou par téléassistance, pendant une durée d'un mois après votre formation.

### Contrat personnalisé d'intervention – 10 tickets (1 an)

En complément de l'assistance Sage ou de votre partenaire habituel, ce contrat vous permet de profiter de la compétence de votre consultant dédié pour répondre à vos questions et vous accompagner tout au long de l'année dans l'exploitation du logiciel, sous forme d'assistance téléphonique ou en téléassistance. Contrat de 10 tickets indivisibles (1 ticket = 1 heure).

### Pack Graphique Mono langue - Forfait

Ce pack permet l'adaptation d'un thème Sage eCommerce à votre charte graphique. Cette prestation inclut une création graphique originale ou une adaptation d'une création faite par vos soins. Elle est complétée par l'intégration des éléments graphiques dans le logiciel Sage Designer, une restructuration du squelette du thème, une adaptation des textes génériques, des styles généraux, des mails génériques et la mise à disposition de modèles de pages HTML pour les grandes rubriques du site. Prestation réalisée dans nos locaux, livrée en ligne, installée en téléassistance.

### Pack Graphique « Light » Mono langue - Forfait

Ce pack permet l'adaptation partielle d'un thème Sage eCommerce à votre charte graphique : intégration d'un bandeau supérieur selon votre charte graphique, adaptation des styles généraux (couleurs de police, tableaux), développement d'une page d'accueil personnalisée, d'un modèle de page de transition de famille et des conditions générales de vente. Prestation réalisée dans nos locaux, livrée en ligne, installée en téléassistance.

### Formation Sage Designer – 2 jours

Formation au logiciel Sage Designer permettant l'adaptation de la structure du site, l'intégration d'objets visuels, la modification des styles, la modification des expressions génériques, l'intégration de codes HTML ou JavaScripts externes. Vous recevrez un support de formation.

## Prestations complémentaires

### Langue supplémentaire (pour Pack Graphique et Light) - Forfait

Adaptation d'un thème personnalisé à une langue (images contenant du texte, personnalisation de certaines expressions génériques, mise à disposition des modèles de pages HTML). La traduction est fournie par vos soins.

### Formation au traitement d'images avec Photoshop® – 1 jour

Formation à l'utilisation d'Adobe Photoshop pour la gestion des dimensions, du détourage, et des améliorations possibles des images pour Sage eCommerce.

### Formation HTML avec Komposer ou Adobe® – 1 jour

Formation à la création de pages HTML « classiques » contenant textes, images et CSS, pour une utilisation spécifique de Sage eCommerce.

### Formation au référencement – 1 jour

Formation aux techniques de référencement payantes ou gratuites, et mise en œuvre dans Sage eCommerce par les techniques de balises méta et ré-écritures d'URL.

### Formation / Intervention complémentaire Sage eCommerce

Prestation « à la carte » sur site, de formation (perfectionnement ou spécifique) ou d'intervention (dépannage, recréation de site, optimisation...). Prestation à la journée.

### Montée de version - Forfait

Prestation sur site ou à distance (en téléassistance) d'accompagnement au changement de version du logiciel Sage eCommerce. Formation aux nouveautés de la version.

### Jeu d'essai de validation - Forfait

Création d'un jeu d'essai en ligne à partir de votre base de gestion commerciale, permettant de valider la solution avant engagement d'achat, et apporter les questions/réponses nécessaires.

## Autres prestations sur devis

- Création d'animations Flash
- Création de site institutionnel administrable
- Traductions
- Retouche d'images en volume
- Création de pages HTML et développements spécifiques





## Descriptif détaillé des modules complémentaires

### Générateur HTML Excel®



Application Excel® permettant de générer des pages HTML en masse, par fusion d'un tableau « liste » (liste d'articles ou de familles) et d'un modèle de page HTML. (Même principe que le publipostage). Cette application remplacera des champs libres du modèle HTML par le contenu des colonnes saisies dans le tableau.

Conservez la puissance d'Excel® (Tris, filtres, concaténation...) pour la mise en place rapide de vos données spécifiques, et générez en 1 clic, des milliers de pages HTML.

- Insertion possible de textes, images, vidéos, liens PDF...
- Nommage automatique des fichiers et ajout automatique d'extensions
- Jusqu'à 255 champs possibles
- Gestion conditionnelle de contenu (Insertion si « non vide »)
- Fonctionne sur toute version d'Excel® supérieure à la version 97



**Usages possibles : descriptifs complémentaires d'article, images supplémentaires, fichiers PDF, pages de catalogue, de famille ou de transition...**

### Guide de recherche multi-critères



Module logiciel à synchronisation et pages hébergées dynamiques permettant la mise en place d'un guide de recherche complémentaire, avec 2 listes déroulantes interdépendantes basées sur des informations libres des fiches articles de la gestion commerciale Sage 100, et permettant d'obtenir une page de résultats (liste d'articles + liens vers fiches articles correspondantes).

- Colonnes de la liste : Vignette, Code article, Descriptif, Pictogramme stock, Prix remisé, 2 infos libres
- Lien vers la fiche article ou ajout au panier unitaire
- 2 critères interdépendants possibles basés sur 2 infos libres articles
- Module de synchronisation interactif ou « silencieux » (tâche planifiée)



**Usages possibles : recherche d'articles par Marque/Modèle, tranche de prix, famille/sous-famille, caractéristiques techniques...**

### Infos libres articles

Marque : SONY  
Prix conseillé : 120,00 € TTC

Module logiciel à synchronisation et mini-pages hébergées dynamiques permettant l'affichage d'informations libres de la fiche article de la gestion commerciale Sage 100. (Restitution dans la page article du site).

- 10 informations libres maximum
- Différenciation graphique possible
- Possibilité de masquer/afficher les infos libres par un lien discret
- Module de synchronisation interactif ou « silencieux » (tâche planifiée)



**Usages possibles : caractéristiques complémentaires d'article, prix de vente conseillé, article de remplacement, éco-participation, redevance CP...**

### Page d'accueil dynamique



Réalisation d'un page d'accueil HTML dynamique (Articles, textes, actus...) hébergée chez WEBXY, et administrable par un Backoffice en ligne, sans compétence HTML nécessaire.

- Une zone actualités
- 8 produits phares ou en promotion
- Une zone adresse et contact

### Formulaire nouveau Client (BtoB)



Mise en place d'un formulaire de demande d'ouverture de compte. Envoi du contenu saisi à l'administrateur du site, par mail. Enregistrement des demandes dans un fichier Excel® téléchargeable à volonté.

- Zones de saisie illimitées
- Listes déroulantes et cases à cocher possibles
- Contrôles de cohérence sur les valeurs saisies





## WebXY en quelques mots

Création de sites internet BtoB et BtoC reliés à un ERP.

Expert Sage eCommerce et Sage Designer.

Créée en 2000.

Plus de 450 sites réalisés.

Deux implantations : IDF et PACA.

## Nos atouts

**Originalité :** Notre double compétence WEB et Sage Gestion commerciale.

**Expertise :** Notre étroite collaboration avec l'équipe R&D de Sage.

**Expérience :** Expert Sage eCommerce depuis 2004.

**Clarté :** Notre offre packagée claire et sans surprise.

**Tranquillité :** Notre contrat d'assistance personnalisé.

L'agence **Web de la Gestion**

# [Quelques réalisations



[www.monsalondejardin.com](http://www.monsalondejardin.com)



[www.terreexotique.com](http://www.terreexotique.com)



[www.tsjj.fr](http://www.tsjj.fr)



[www.progarden.fr](http://www.progarden.fr)



[www.beliflor.fr](http://www.beliflor.fr)



[www.ceradel.fr](http://www.ceradel.fr)



[www.pelipackaging.com](http://www.pelipackaging.com)



[www.ateq-uniforme.com](http://www.ateq-uniforme.com)

Toutes nos réalisations sur [www.webxy.com](http://www.webxy.com)

